

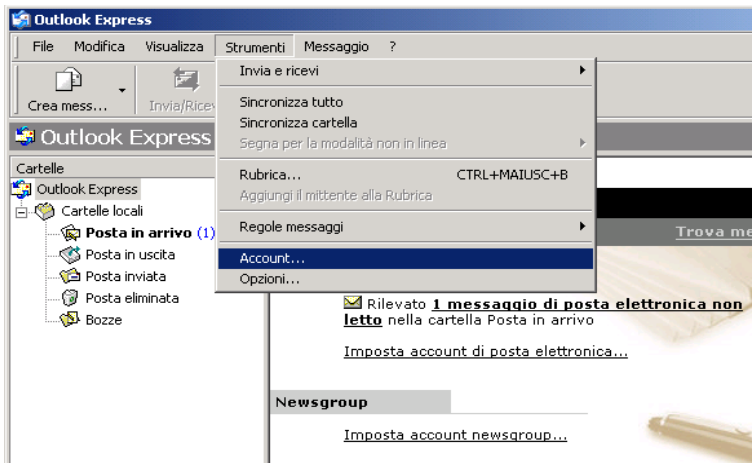
Configurazione Outlook Express

Introduzione:

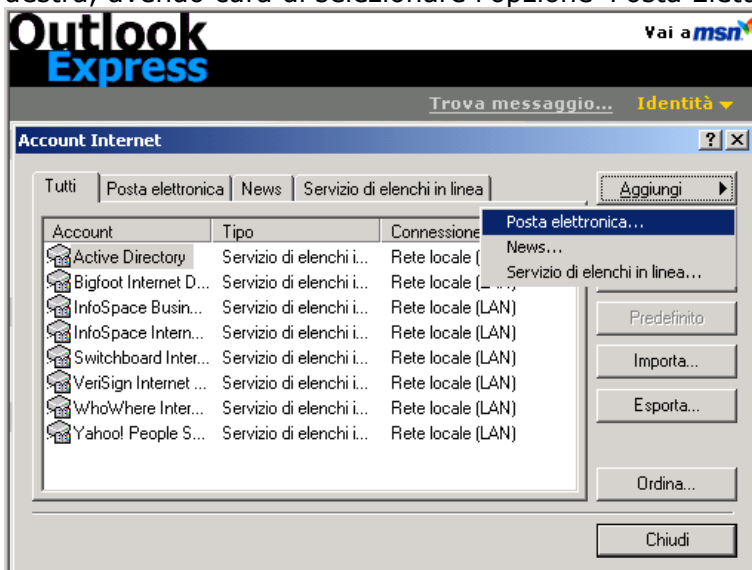
Se avete appena installato il sistema operativo, troverete sul vostro 'Desktop' un'icona con il disegno di una busta e la scritta 'Avvia Outlook Express'. Diversamente, andando in Start>Programmi troverete il collegamento al suddetto programma di posta.

Configurazione applicazione

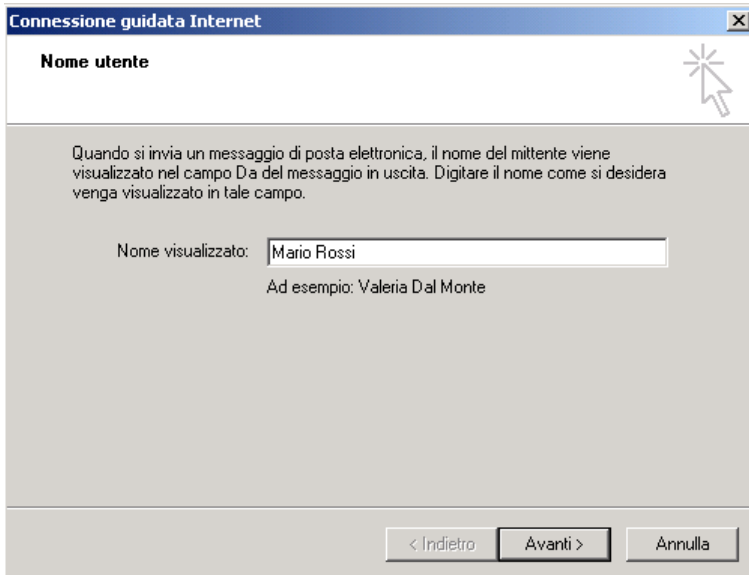
Una volta aperto Outlook Express, andate nel menù Strumenti > Account, come nell'immagine sottostante.



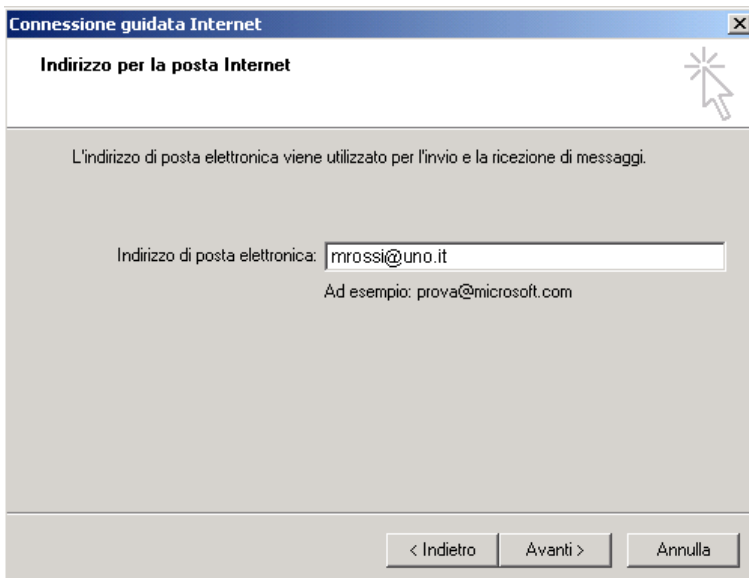
Nella nuova finestra 'Account Internet' cliccate sul tasto 'AGGIUNGI' posizionato in alto a destra, avendo cura di selezionare l'opzione 'Posta Elettronica...', come da immagine sotto.



La finestra che vedrete (immagine sottostante) si riferisce all'inserimento di una nuova casella di Posta Elettronica. Ora non dovrete far altro che inserire il vostro Nome e Cognome (o nome dell'azienda, o nickname...) nel campo testo recante la scritta 'Nome visualizzato'.
ATTENZIONE: questo nome sarà quello visualizzato come mittente da tutti i destinatari delle mails.



Ora vi verrà richiesto di inserire il nome dell'indirizzo della vostra casella di Posta Elettronica da utilizzare per Inviare e Ricevere la posta.



Cliccando sul tasto avanti, sarete nella pagina per la configurazione dei servers di posta. Controllate che nel menù a tendina 'Server per la posta in arrivo' il protocollo selezionato sia **POP3**. Successivamente avrete bisogno delle informazioni qui sotto riportate.

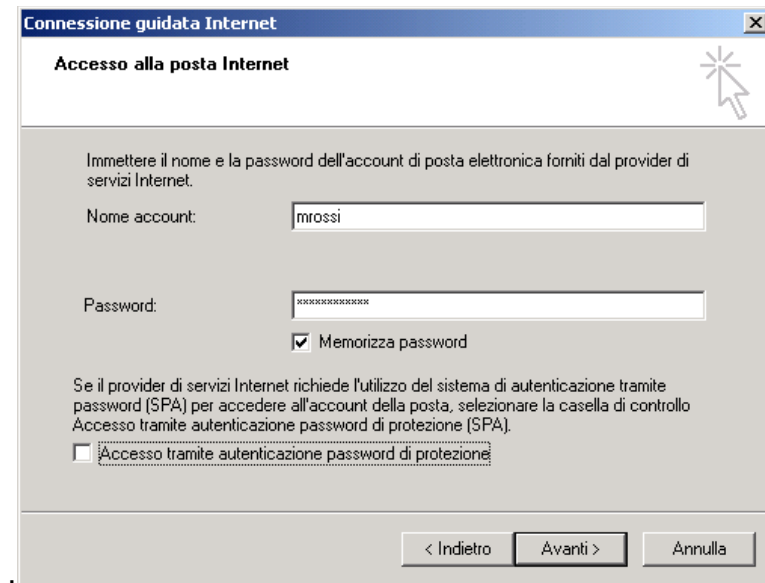
- Nome del server per la Ricezione della posta (Protocollo POP3):
pop3.uno.it
- Nome del server per l'Invio della posta (Protocollo SMTP):
smtp.uno.it

Per completare la configurazione del sistema avrete bisogno di inserire:

Nome Account: se il vostro indirizzo è '*mrossi@uno.it*' dovrete inserire solamente *mrossi*

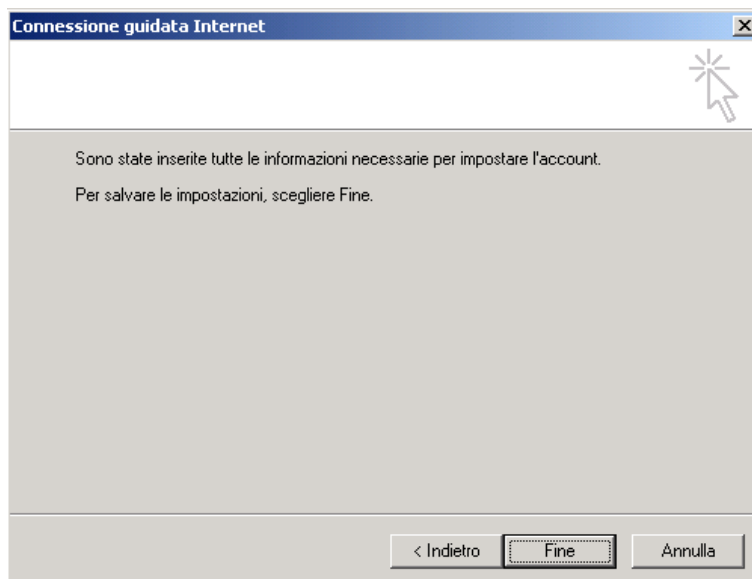
Password: la 'parola segreta' da voi scelta durante la registrazione della casella di posta. Potete inoltre, se vorrete, selezionare la casella 'Memorizza password'.

In questa finestra non bisogna selezionare nessun'altra voce



The screenshot shows a window titled "Connessione guidata Internet" with a sub-header "Accesso alla posta Internet". The main text reads: "Immettere il nome e la password dell'account di posta elettronica forniti dal provider di servizi Internet." Below this, there are two input fields: "Nome account:" containing "mrossi" and "Password:" containing "XXXXXXXXXX". A checkbox labeled "Memorizza password" is checked. Further down, there is a paragraph: "Se il provider di servizi Internet richiede l'utilizzo del sistema di autenticazione tramite password (SPA) per accedere all'account della posta, selezionare la casella di controllo Accesso tramite autenticazione password di protezione (SPA)." and a checkbox labeled "Accesso tramite autenticazione password di protezione" which is unchecked. At the bottom, there are three buttons: "< Indietro", "Avanti >", and "Annulla".

A questo punto, cliccando su fine, potrete iniziare ad utilizzare il vostro account di Posta Elettronica appena configurato.



The screenshot shows the same window, now at the completion stage. The text reads: "Sono state inserite tutte le informazioni necessarie per impostare l'account. Per salvare le impostazioni, scegliere Fine." At the bottom, the buttons are "< Indietro", "Fine", and "Annulla".