

Configurazione Modem Aethra



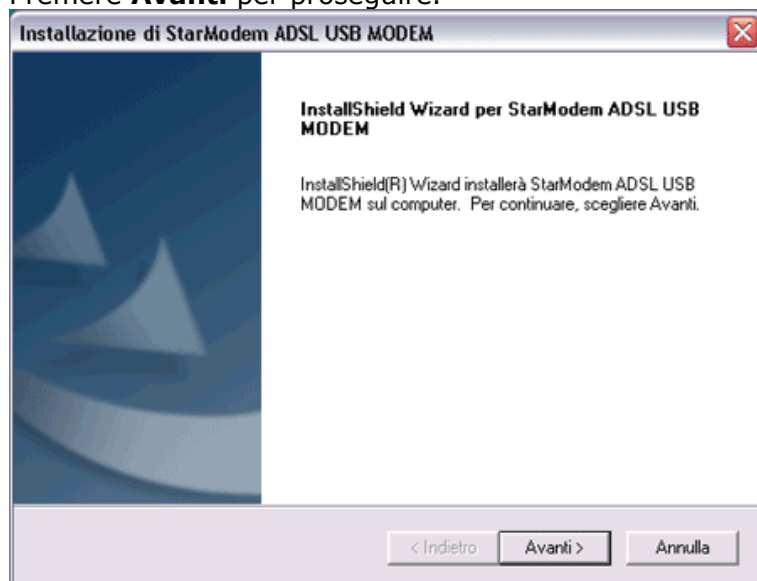
Installazione

Prima di collegare il modem alla porta USB inserire nel lettore il CD-ROM fornito con il modem. Cliccare due volte su **Risorse del Computer** e poi sull'icona che rappresenta il CD-ROM, successivamente cliccare nuovamente due volte sull'icona **Setup.exe** per avviare l'installazione dei driver.

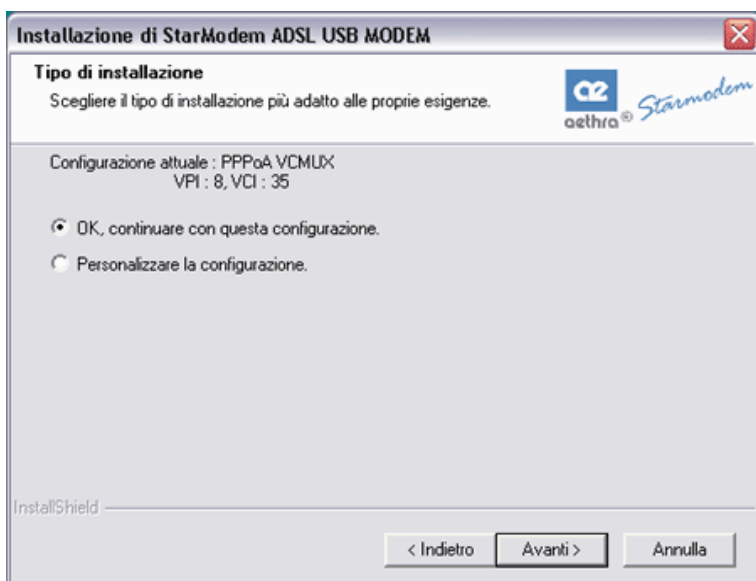


SETUP.EXE

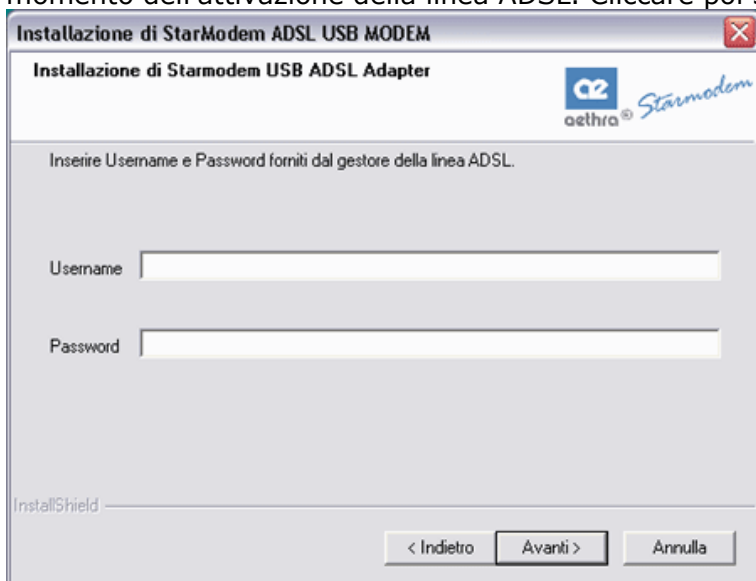
Premere **Avanti** per proseguire.



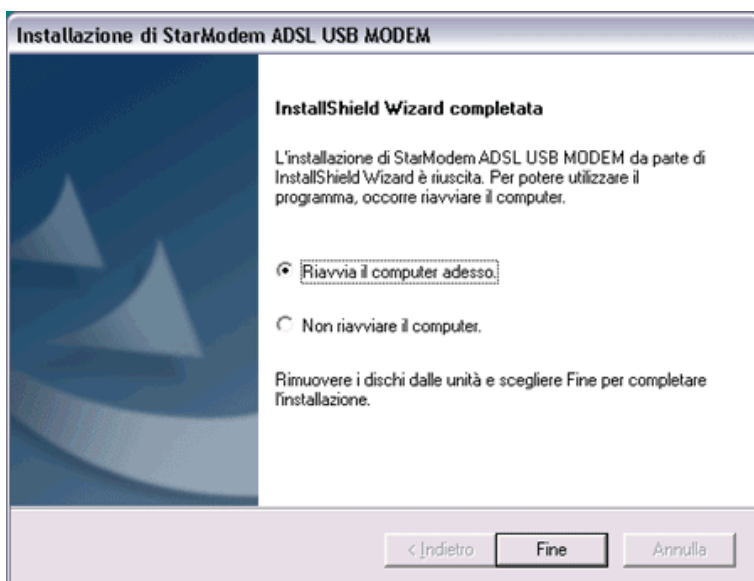
E' apparsa la schermata Tipo di installazione. Selezionare l'opzione **OK, continuare con questa configurazione...**



Inserire nei campi **Username** e **Password** la userID e la Password che vi hanno comunicato al momento dell'attivazione della linea ADSL. Cliccare poi sul pulsante **Avanti** per proseguire.



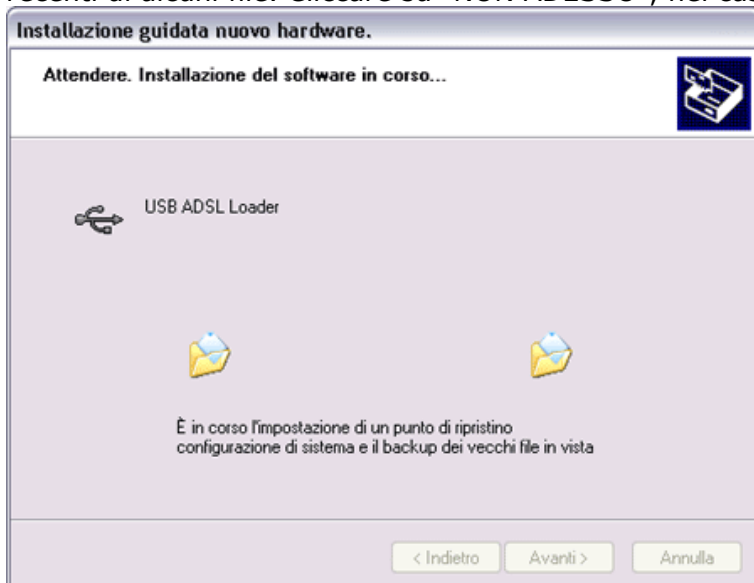
Cliccare sul pulsante **Fine** per riavviare il computer.



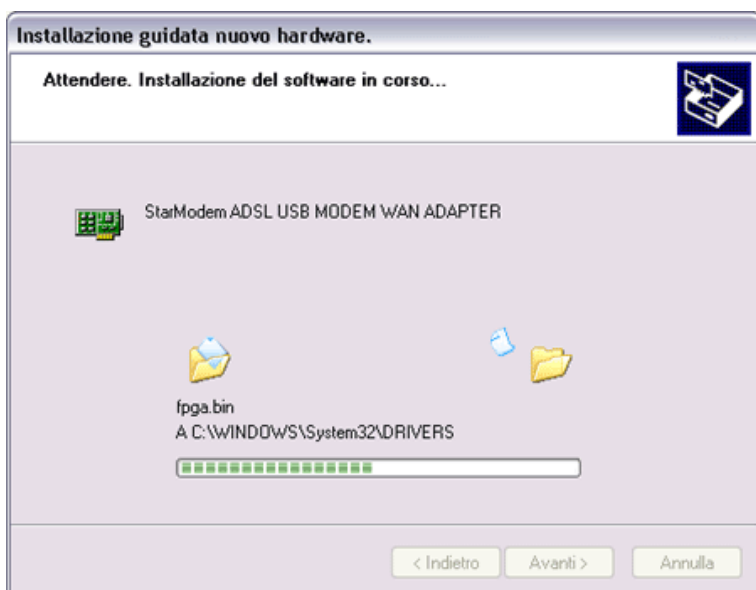
Al riavvio del sistema, COLLEGARE IL MODEM ALLA PORTA USB DEL COMPUTER



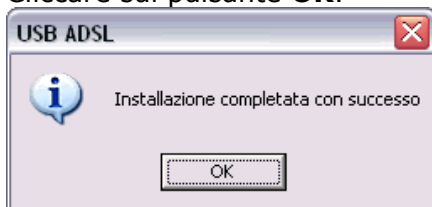
Il sistema ha installato due nuovi componenti: **USB ADSL Loader...**
(Durante questa fase potrebbero comparire alcuni messaggi di avviso per scaricare versioni più recenti di alcuni file. Cliccare su "NON ADESSO", nel caso questi apparissero).



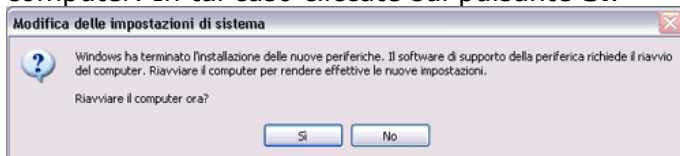
... e **StarModem ADSL USB MODEM WAN ADAPTER.**



Cliccare sul pulsante **OK**.



Al termine dell'installazione dei due componenti, è possibile che il sistema richieda il riavvio del computer. In tal caso cliccate sul pulsante **Sì**.

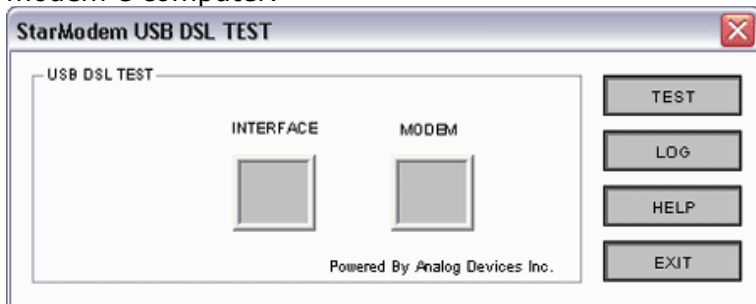


Al riavvio del computer potete effettuare un test sulla linea cliccando sull'icona **DSL Test** presente sul Desktop .



DSL Test

Cliccare sul pulsante **Test** per verificare la presenza di linea ADSL e di collegamento USB tra modem e computer.



Per effettuare il collegamento cliccare due volte sull'icona **StarModem ADSL USB MODEM** presente sul Desktop.



StarModem
ADSL USB
MODEM

Il sistema ha inserito automaticamente il nome utente e la password. Abbiamo quindi direttamente cliccato sul pulsante **Componi** per avviare il collegamento con l'adsl di Uno Communications.

